



Numero 42 del 05/11/2020

# NOTIZIARIO

della Cooperativa

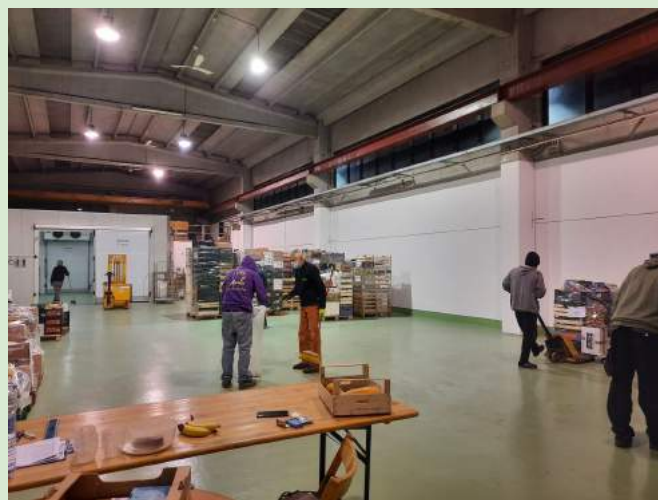
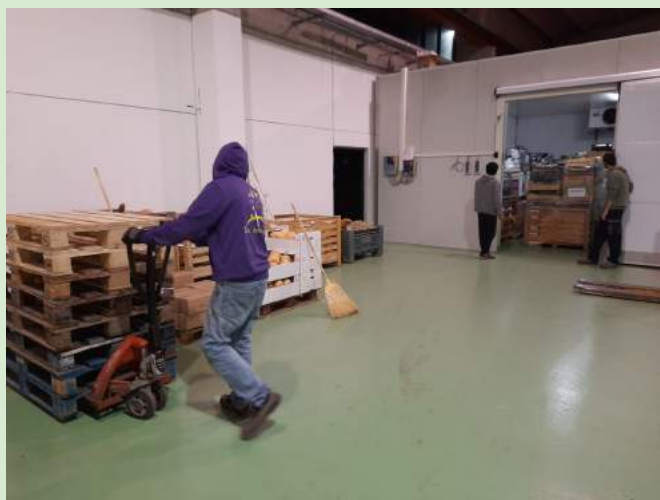
[www.aequos.bio](http://www.aequos.bio)

Rimani in contatto con Aequos su Facebook

Diventa fan della pagina ufficiale



## IL NUOVO MAGAZZINO finalmente il primo sbancalo





il primo ritiro



... e il solito Luca



La Redazione

  
 **LETTI PER VOI**

→ Boom del biologico in Italia: +7 % dei consumi domestici.  
Aumentano anche la superficie agricola utilizzata e gli operatori

# PROGRAMMA PROSSIME CONSEGNE

7 NOVEMBRE	21 NOVEMBRE	28 NOVEMBRE	12 DICEMBRE
FARINA	CAPPERI	AMATRICE	FREEDHOME
MOZZARELLA	MOZZARELLA		
DERIVATI MANDORLE			

## QUESTI I TURNI DEL 6 e 7 NOVEMBRE

**SBANCALAMENTO VENERDI' SERA (16.00 - 20.00):**

**RITROVO PRESSO IL MAGAZZINO AD UBOLDO DALLE 16.00 IN AVANTI:  
SBANCALATORI SENIOR e DIPENDENTI DI AEQUOS**

**L'ORGANIZZAZIONE DELLA DISTRIBUZIONE DI SABATO MATTINA SARA':**

**Punto logistico LEGNANO**

Gas di turno: **GASABILE SUD**. I GAS che fanno riferimento a questo punto logistico possono passare a ritirare a partire dalle ore **7.45** in via privata Brenta, angolo via ragazzi del '99 a SAN GIORGIO SU LEGNANO

**Punto logistico VANZAGHELLO**

Gas di turno: **GASBUSCA** con ritrovo per questo gas alle ore **8.45** a Vanzaghello in Piazza Pertini.  
I GAS che fanno riferimento a questo punto logistico possono passare a ritirare a partire dalle ore 9.00 alle ore 10.00

**Punto logistico VARESE**

Gas di turno: **GASTONE** con ritrovo per questo gas alle ore **9.15** a Cavaria in via Matteotti 238.  
I GAS che fanno riferimento a questo punto logistico devono essere presenti puntuali alle 9,30

**Punto logistico SESTO CALENDE**

I GAS che fanno riferimento a questo punto logistico possono passare a ritirare a partire dalle ore **10.45** in Via Roma a VERGIATE

---

**Punto logistico SARONNO-GASUSA**

A GASUSA la consegna verrà effettuata alle **7.45**

**Punto logistico CESATE**

Gas di turno: **GARBAGAS**. I GAS che fanno riferimento a questo punto logistico possono passare a ritirare a partire dalle ore **8.15**.

**Punto logistico BUSTO ARSIZIO**

I GAS che fanno riferimento a questo punto logistico possono passare a ritirare dalle ore **8.15**

## Punto logistico MILANO

I GAS che fanno riferimento a questo punto logistico possono passare a ritirare a partire dalle ore **9.00**

## Magazzino UBOLDO

Gas di turno: **SBANCALATORI SENIOR e DIPENDENTI AEQUOS** con ritrovo per questo gas alle ore **7.30** in via Enrico Fermi 260 a UBOLDO

**Il ritiro avverrà secondo la tabella seguente in cui diamo un orario di ritiro per ogni gas**

ORARIO	GAS
alle 7:50	GASAMOS
alle 8:00	CISGASO
alle 8:10	MIGASO
alle 8:20	GASPITA
alle 8:30	GASLOCO
alle 8:40	COOP. CIELO
alle 8:50	GASINISTI
alle 9:00	AIRONGAS
alle 9:10	GASNOSTRO
alle 9:20	CHEGASINO / LA TARTARUGA
alle 9:30	SARGASS
alle 9:40	GAS PICCOLO
alle 9:50	ROVELLASGAS
alle 10:00	GASIAMOCI
alle 10:10	LA DISPENSA DEL GASISTA

# NON DIMENTICARE!

È utile che vengano resi :

- le scatole di cartone grandi delle uova, **non i singoli contenitori**
- i termobox **puliti**
- le ceste del pane

## SE VUOI AVERE INFORMAZIONI E/O DEVI COMUNICARE CON I TAVOLI:

- **CDA AEQUOS**  
→[cda@aequos.bio](mailto:cda@aequos.bio)

Per tutti i soci che desiderino mettersi in contatto con il Cda della Cooperativa, o che vogliono invitare il Cda a partecipare ai loro incontri, eventi, manifestazioni.

- **NOTIZIARIO**  
→[notiziario@aequos.bio](mailto:notiziario@aequos.bio)

Potete inviare nuovi articoli e/o eventuali osservazioni e suggerimenti riferiti al notiziario.

- **TAVOLO QUALITÀ**  
→[qualita@aequos.bio](mailto:qualita@aequos.bio)

Per l'invio delle sole foto a supporto delle segnalazioni di non conformità qualitative, che vanno invece inserite, come quelle quantitative, nell'apposito modulo sul sito. Per qualsiasi altra comunicazione che non trovi spazio nel modulo della procedura.

- **TAVOLO AMMINISTRATIVO**  
→[aequosadm@aequos.bio](mailto:aequosadm@aequos.bio)

Potete inviare le comunicazioni relative alla parte amministrativa e dei pagamenti e segnalare le mancanze di interi colli, ma non le differenze di peso per cui vanno utilizzate le apposite procedure della qualità a cui si accede dal sito.

- **TAVOLO CULTURA**  
→[cultura@aequos.bio](mailto:cultura@aequos.bio)

Potete inviare le richieste per pubblicizzazione e/o finanziamento degli eventi dei soci secondo regolamento e tramite gli appositi moduli e/o eventuali osservazioni e suggerimenti sulle iniziative culturali e di formazione della cooperativa.

- **TAVOLO PRODUTTORI**  
→[produttorielogistica@aequos.bio](mailto:produttorielogistica@aequos.bio)

Potete inviare nuove segnalazioni di produttori o informazioni logistiche sulle distribuzioni.

- **TAVOLO COMUNICAZIONE**  
→[comunicazione@aequos.bio](mailto:comunicazione@aequos.bio)

Potete comunicare a questo indirizzo tutte le informazioni/suggerimenti inerenti la comunicazione interna (notiziario, email interne) ed esterna (volantini, sito Aequos, pagina Fb) e le richieste di pubblicazione di eventi del mondo solidale.

- **TAVOLO INFORMATICO**  
→[informatico@aequos.bio](mailto:informatico@aequos.bio)

Potete comunicare a questo indirizzo tutte le informazioni/suggerimenti inerenti il programma GoGas e la sua applicazione per smartphone e segnalare le problematiche relative all'inserimento degli ordini sul sito.