

Numero 34 del 10/09/2020



# NOTIZIARIO

## della Cooperativa

[www.aequos.bio](http://www.aequos.bio)

Rimani in contatto con Aequos su Facebook

Diventa fan della pagina ufficiale



## IL NUOVO MAGAZZINO

Dopo **10 anni** di tenace e intensa attività, arricchiti da relazioni, incontri, eventi, abbiamo un nuovo entusiasmante progetto: **500 mq di magazzino collegati a due piccoli ma funzionali uffici, oltre a una struttura indipendente di 200 mq per la "casa di Aequos"**.



↑ In quest'ordine potete vedere alcune foto degli esterni. C'è proprio tutto quello che serve! Spazio per una cella frigorifera più grande e per svolgere più agevolmente le attività di "sbancalo" del venerdì. Uffici confortevoli per le ragazze dell'amministrazione. Ampio spazio di manovra per il camion di Emanuele e per il ritiro da parte dei Gas. Ultima, ma non meno importante, la struttura che consentirà di ospitare le riunioni dei tavoli e gli eventi della Cooperativa. Tutto a poca distanza dall'attuale magazzino. Il puntino arancione nella prima foto è il nostro Luca, fotografato a tradimento mentre ci apre la porta...Ora comincia il bello: adeguare gli interni alle esigenze della Cooperativa. Speriamo di essere in tanti a contribuire ai molti lavori di sistemazione, sarà utile l'apporto di tutti coloro che vorranno collaborare.

Chi pensa di poter contribuire con un po' del suo tempo, può quindi contattare direttamente:

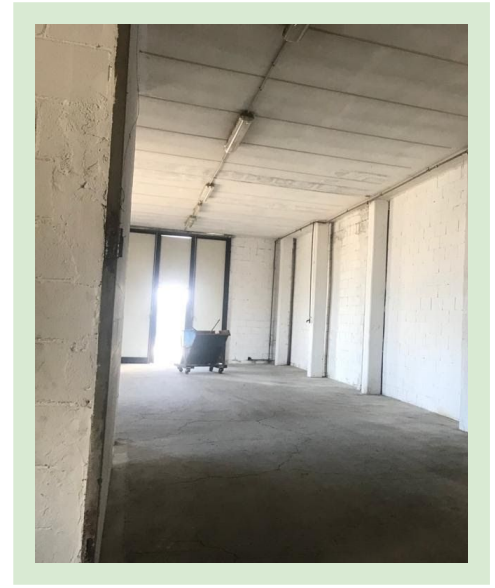
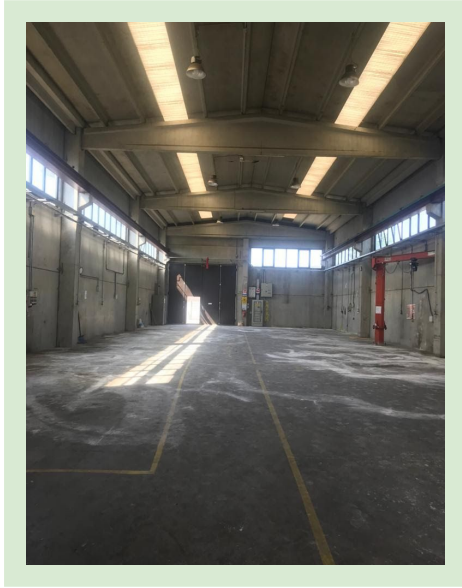
Luca → [luca.locatelli1@teletu.it](mailto:luca.locatelli1@teletu.it) o Marina → [sbancalo.gas@hotmail.it](mailto:sbancalo.gas@hotmail.it)

**Nello stesso ordine delle precedenti le foto degli attuali interni, che riproporremo man mano che il loro aspetto cambierà. ↓**

INTERNO MAGAZZINO

UFFICI

E "CASA DI AEQUOS"



La Redazione



## LETTI PER VOI

→Se aumentano le proteine, soprattutto vegetali, diminuisce la mortalità. I risultati di una metanalisi



## PROGRAMMA PROSSIME CONSEGNE

12 SETTEMBRE	19 SETTEMBRE	3 OTTOBRE
MOZZARELLA	AMATRICE	FARINA
	FONTINA	
	PASTA FRESCA	

# QUESTI I TURNI DEL 11 e 12 SETTEMBRE

## SBANCALAMENTO VENERDI' SERA (16.00 - 20.00):

**RITROVO PRESSO IL MAGAZZINO AD UBOLDO DALLE 14.00 IN AVANTI:**  
**SBANCALATORI SENIOR e DIPENDENTI DI AEQUOS**

**L'ORGANIZZAZIONE DELLA DISTRIBUZIONE DI SABATO MATTINA SARA':**

### **Punto logistico LEGNANO**

Gas di turno: **GASABILE OLTRESTAZIONE**. I GAS che fanno riferimento a questo punto logistico possono passare a ritirare a partire dalle ore **7.45** in via privata Brenta, angolo via ragazzi del '99 a SAN GIORGIO SU LEGNANO

### **Punto logistico VANZAGHELLO**

Gas di turno: **GASBIO OLEGGIO** con ritrovo per questo gas alle ore **8.45** a Vanzaghello in Piazza Pertini. I GAS che fanno riferimento a questo punto logistico possono passare a ritirare a partire dalle ore 9.00 alle ore 10.00

### **Punto logistico VARESE**

Gas di turno: **GAS OFFICINA VARESE** con ritrovo per questo gas alle ore **9.15** a Cavaria in via Matteotti 238. I GAS che fanno riferimento a questo punto logistico devono essere presenti puntuali alle 9,30

### **Punto logistico SESTO CALENDE**

I GAS che fanno riferimento a questo punto logistico possono passare a ritirare a partire dalle ore **10.45** in Via Roma a VERGIATE

---

### **Punto logistico SARONNO-GASUSA**

A GASUSA la consegna verrà effettuata alle **7.45**

### **Punto logistico CESATE**

Gas di turno: **GASTABIEN**. I GAS che fanno riferimento a questo punto logistico possono passare a ritirare a partire dalle ore **8.15**.

### **Punto logistico BUSTO ARSIZIO**

I GAS che fanno riferimento a questo punto logistico possono passare a ritirare dalle ore **8.15**

### **Punto logistico MILANO**

I GAS che fanno riferimento a questo punto logistico possono passare a ritirare a partire dalle ore **9.00**

---

### **Magazzino UBOLDO**

Gas di turno: **SBANCALATORI SENIOR e DIPENDENTI AEQUOS** con ritrovo per questo gas alle ore **7.30** in via Monte Grappa 277 a UBOLDO

**Il ritiro avverrà secondo la tabella seguente in cui diamo un orario di ritiro per ogni gas**

ORARIO	GAS
alle 7:50	GASAMOS
alle 8:00	CISGASO

alle 8:10	MIGASO
alle 8:20	GASPITA
alle 8:30	GASLOCO
alle 8:40	COOP. CIELO
alle 8:50	GASINISTI
alle 9:00	AIRONGAS
alle 9:10	GASNOSTRO
alle 9:20	CHEGASINO / LA TARTARUGA
alle 9:30	SARGASS
alle 9:40	GAS PICCOLO
alle 9:50	ROVELLASGAS
alle 10:00	GASIAMOCI

## NON DIMENTICARE!

E' utile che vengano resi :

- le scatole di cartone grandi delle uova, non i singoli contenitori
- i termobox **puliti**
- le ceste del pane

# SE VUOI AVERE INFORMAZIONI E/O DEVI COMUNICARE CON I TAVOLI:

- **CDA AEQUOS**

→[cda@aequos.bio](mailto:cda@aequos.bio)

Per tutti i soci che desiderino mettersi in contatto con il Cda della Cooperativa, o che vogliano invitare il Cda a partecipare ai loro incontri, eventi, manifestazioni.

- **NOTIZIARIO**

→[notiziario@aequos.bio](mailto:notiziario@aequos.bio)

Potete inviare nuovi articoli e/o eventuali osservazioni e suggerimenti riferiti al notiziario.

- **TAVOLO QUALITÀ**

→[qualita@aequos.bio](mailto:qualita@aequos.bio)

Per l'invio delle sole foto a supporto delle segnalazioni di non conformità qualitative, che vanno invece inserite, come quelle quantitative, nell'apposito modulo sul sito. Per qualsiasi altra comunicazione che non trovi spazio nel modulo della procedura.

- **TAVOLO AMMINISTRATIVO**

→[aequosadm@aequos.bio](mailto:aequosadm@aequos.bio)

Potete inviare le comunicazioni relative alla parte amministrativa e dei pagamenti e segnalare le mancanze di interi colli, ma non le differenze di peso per cui vanno utilizzate le apposite procedure della qualità a cui si accede dal sito.

- **TAVOLO CULTURA**

→[cultura@aequos.bio](mailto:cultura@aequos.bio)

Potete inviare le richieste per pubblicizzazione e/o finanziamento degli eventi dei soci secondo regolamento e tramite gli appositi moduli e/o eventuali osservazioni e suggerimenti sulle iniziative culturali e di formazione della cooperativa.

- **TAVOLO PRODUTTORI**

→[produttori@aequos.bio](mailto:produttori@aequos.bio)

Potete inviare nuove segnalazioni di produttori o informazioni logistiche sulle distribuzioni.

- **TAVOLO COMUNICAZIONE**

→[comunicazione@aequos.bio](mailto:comunicazione@aequos.bio)

Potete comunicare a questo indirizzo tutte le informazioni/suggerimenti inerenti la comunicazione interna (notiziario, email interne) ed esterna (volantini, sito Aequos, pagina Fb) e le richieste di pubblicazione di eventi del mondo solidale.

- **TAVOLO INFORMATICO**

→[informatico@aequos.bio](mailto:informatico@aequos.bio)

Potete comunicare a questo indirizzo tutte le informazioni/suggerimenti inerenti il programma GoGas e la sua applicazione per smartphone e segnalare le problematiche relative all'inserimento degli ordini sul sito.