



Numero 30 del 26/07/2018

NOTIZIARIO

della Cooperativa

www.aequos.eu

Rimani in contatto con Aequos su Facebook

Diventa fan della pagina ufficiale



ILLICA 2018

I nostri amici, un po' alla volta, sono tornati alla loro vita... Prima però abbiamo concluso i lavori possibili allo "stazzo" ripulito lo spazio esterno, liberato il terreno del bosco da un enorme, vecchio, telo di plastica semisepolto e raccolto e riordinato travi di vecchie costruzioni. Con la motosega e funi tese, per dirigerne la caduta, abbiamo abbattuto un albero morto, pericoloso perché instabile, e sfolto i faggi dai rami che, troppo cresciuti, toglievano luce al rifugio. Smontate le tende il prato deserto è un po' triste quando, sulla jeep, scendiamo a Illica. Andiamo a visitare il paese e la sorpresa è grande: le macerie sono state rimosse e al loro posto c'è una grande spianata vuota. Questo vuoto ci entra dentro, ancora più inquietante delle macerie dello scorso anno. Unico testimone della vita del paese cancellato resta la fontanella, ormai asciutta, che stava nella piazza (**vedi foto nel notiziario precedente**).

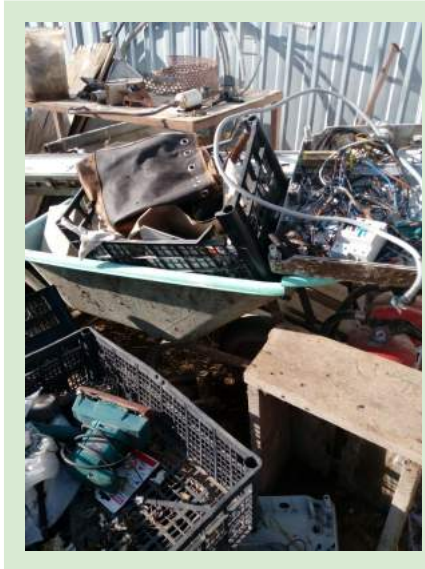
Ora Maurizio ed io, ospiti in una bella casetta, dono dei Lions, diamo una



mano in azienda. Maurizio ripara attrezzi e utensili, riordina e organizza una piccola officina che era stivata di materiali fra i più vari: ora ogni cosa ha il suo posto, è facilmente raggiungibile e facilita il lavoro ai nostri amici. Io aiuto in casa, giro le forme di formaggio e cucino.



prima



...e dopo



Domenica Nonna Veneranda (85 anni) ci invita al pranzo di famiglia. Deliziose le sue fettuccine tirate e tagliate rigorosamente a mano! Qui tutti lavorano duro, cominciano la mattina presto e finiscono alle 21, ora in cui si cena. Ogni giorno si presenta un nuovo problema: un lupo ha ucciso una pecora, un cinghiale ha ferito uno dei migliori cani da pastore, una macchina si rompe, un attrezzo smette di funzionare... Per noi "lumbard" è un po' difficile accettare di non poter pianificare e organizzare tempo e lavoro secondo criteri più produttivi, ma Sandra ci dice: "ho imparato a non

guardare troppo lontano, ogni giorno affronto la vita cercando di risolvere i problemi man mano che si presentano" poi sorride e riprende a lavorare.



Sandra al decespugliatore ed Elena al rastrello: concerto per aia pulita...

Angela e Maurizio



PRECAUZIONI PER LA FRUTTA ESTIVA

Con la stagione estiva si ripropongono le problematiche sulla frutta, molto buona ma anche molto delicata per molteplici motivi:

- viene raccolta, su nostra richiesta, in buono stato di maturazione (pronta al consumo) e in assenza di trattamenti protettivi
- dal campo alla tavola subisce una serie di passaggi che, pur con tutte le precauzioni, implicano sbalzi di temperatura
- presso il centro di distribuzione e presso il GAS rimane parecchio tempo a temperature estive prima del ritiro del gasista

Essendo inevitabili i precedenti passaggi, è richiesta da parte nostra grande attenzione nei successivi:

- è consigliabile, appena a casa, operare una prima selezione dei prodotti e consumare subito quelli in condizioni più critiche
- non lasciarli ammucchiati in vaschette ma distribuirli ben distanziati tra loro
- riporli in frigorifero e controllarli quotidianamente

Sappiamo che tutto ciò richiede tempo e impegno, ma è il prezzo da pagare per avere prodotti di qualità, maturati sulla pianta e non nelle celle, privi di conservanti e cere protettive ...

Infine, non dimentichiamo che stiamo dando il nostro contributo a quella difesa dell'ambiente che il piccolo produttore biologico mette in pratica ogni giorno, in condizioni sempre più difficili, tra violenti cambiamenti climatici e nuovi tipi di parassiti per i quali, nel biologico, le contromisure richiederanno anni.



Pietro per il tavolo produttori



QUESTI I TURNI DEL 27 e 28 LUGLIO

SBANCALAMENTO VENERDI' SERA (17.30 - 22.00):

RITROVO PRESSO IL MAGAZZINO AD UBOLDO DALLE 17.30 IN AVANTI:

GASABILE A.P.S. - OLTRESTAZIONE e GASDOTTO

L'ORGANIZZAZIONE DELLA DISTRIBUZIONE DI SABATO MATTINA SARA':

Punto logistico LEGNANO

I GAS che fanno riferimento a questo punto logistico possono passare a ritirare a partire dalle ore **7,45** in via Di Vittorio, 12 a SAN GIORGIO SU LEGNANO

Punto logistico VANZAGHELLO

Gas di turno: **GASBIO OLEGGIO** con ritrovo per questo gas alle ore **8.45** a Vanzaghella in Piazza Pertini.

I GAS che fanno riferimento a questo punto logistico possono passare a ritirare a partire dalle ore 9.00 alle ore 10.00

Punto logistico VARESE

Gas di turno: **BOMBOLOGAS** con ritrovo per questo gas alle ore **9.15** a Oggiona S.Stefano in via Bonacalza 16.

I GAS che fanno riferimento a questo punto logistico devono essere presenti puntuali alle 9,30

Punto logistico SESTO CALENDE

I GAS che fanno riferimento a questo punto logistico possono passare a ritirare a partire dalle ore **10.45** in Via Roma a VERGIATE

Punto logistico SARONNO-GASUSA

A GASUSA la consegna verrà effettuata alle **7.45**.

Punto logistico CESATE

I GAS che fanno riferimento a questo punto logistico possono passare a ritirare a partire dalle ore **8.15**.

Punto logistico BUSTO ARSIZIO

I GAS che fanno riferimento a questo punto logistico possono passare a ritirare dalle ore **8.15**

Punto logistico MILANO

I GAS che fanno riferimento a questo punto logistico possono passare a ritirare a partire dalle ore **9.00**

Magazzino UBOLDO

Gas di turno: **GASNOSTRO** con ritrovo per questo gas alle ore **8.15** in via Monte Grappa 277 a UBOLDO

Il ritiro avverrà secondo la tabella seguente in cui diamo un orario di ritiro per ogni gas

ORARIO		GAS 1	GAS 2
dalle 8:30	alle 8:40	CISGASO	GASAMOS
dalle 8:40	alle 8:50	AIRONGAS	MIGASO
dalle 8:50	alle 9:00	SUPERCENTRONE LA TARTARUGA	GASPITA
dalle 9:00	alle 9:10	GASLOCO	COOP. CIELO
dalle 9:10	alle 9:20	SARGASS	GASINISTI
dalle 9:20	alle 9:30	GAS PICCOLO	ROVELLASGAS
dalle 9:30	alle 9:40		GASIAMOCI
dalle 9:40	alle 9:50	GASPACCIO	
dalle 9:50		GASNOSTRO	



NON DIMENTICARE!

E' utile che vengano resi :

- le scatole di cartone grandi delle uova, non i singoli contenitori
- i termobox **puliti**
- le cassette di plastica nere, solo per i GAS che ritirano al magazzino di Uboldo
- le ceste del pane





PROSSIMI INCONTRI DEI TAVOLI DI LAVORO

Tavolo Amministrativo: Martedì 11 settembre 2018 alle ore 21.00

*Magazzino Aequos di Uboldo
via Monte Grappa, 277*

Tavolo Qualità: Giovedì 13 settembre 2018 alle ore 21.00

*Presso Clerici
via Fagnana, 28, Turate*

Tavolo Produttori e Logistica: Mercoledì 19 settembre 2018 alle ore 21.00

*Pro Loco Origgio
via Dante Alighieri, 15*

**Se vuoi partecipare sei ben accetto.
VIENI TI ASPETTIAMO!**

**Ricordatevi che i consiglieri sono disponibili ad incontrarvi
durante le riunioni dei vostri GAS**

Invitateli scrivendo a amministrazione@aequos.eu



SE VUOI AVERE INFORMAZIONI E/O DEVI COMUNICARE COI TAVOLI:

- **NOTIZIARIO**
notiziario@aequos.eu

Potete inviare nuovi articoli e/o eventuali osservazioni e suggerimenti riferiti al notiziario.

- **TAVOLO QUALITA'**
qualita@aequos.eu

Per l'invio delle sole foto a supporto delle segnalazioni di non conformità qualitative, che vanno invece inserite, come quelle quantitative, nell'apposito modulo sul sito.

Per qualsiasi altra comunicazione che non trovi spazio nel modulo della procedura.

- **TAVOLO AMMINISTRATIVO**
aequosadm@aequos.eu

Potete inviare le comunicazioni relative alla parte amministrativa e dei pagamenti e segnalare le mancanze di interi colli, ma non le differenze di peso per cui vanno utilizzate le apposite procedure della qualità a cui si accede dal sito.

- **TAVOLO CULTURA**
cultura@aequos.eu

Potete inviare le richieste per pubblicizzazione e/o finanziamento degli eventi dei soci secondo regolamento e tramite gli appositi moduli e/o eventuali osservazioni e suggerimenti sulle iniziative culturali e di formazione della cooperativa.

- **TAVOLO PRODUTTORI**
produttori@aequos.eu

Potete inviare nuove segnalazioni di produttori o informazioni logistiche sulle distribuzioni.

- **TAVOLO COMUNICAZIONE**
comunicazione@aequos.eu

Potete comunicare a questo indirizzo tutte le informazioni/suggerimenti inerenti la comunicazione interna (notiziario, email interne) ed esterna (volantini, sito Aequos, pagina Fb) e le richieste di pubblicazione di eventi del mondo solidale.