



Numero 42 del 10/11/2016

NOTIZIARIO

della Cooperativa

www.aequos.eu rimani in contatto con Aequos su facebook. Diventa Fan della pagina ufficiale 

APERTO L'ORDINE DEI PRODOTTI DELL'ECONOMIA CARCERARIA FREEDHOME

Potremo ordinare fino al 27 di novembre, con consegna prevista tra il 10 e il 17 dicembre. Come per altri progetti, la Cooperativa si occuperà della raccolta ordini e della logistica, mentre fatture e pagamenti verranno regolati direttamente tra Freedhome e i Gas.

All'evento organizzato da Noi del Tosi troveremo sulle bancarelle gran parte dei prodotti, ma soprattutto avremo la possibilità di incontrare i protagonisti di questa economia ed ascoltare da loro la storia e gli obiettivi di questo importante progetto.

L'appuntamento è per:

sabato 19 novembre dalle 15,00 alle 20,00
Presso ITE TOSI - Viale Stelvio, 173 - Busto Arsizio

Locandina e programma sul sito

www.aequos.eu

il Tavolo Comunicazione

FREEDHOME - CREATIVI DENTRO

Domenica 6 novembre si è celebrata la **GIORNATA GIUBILARE** dedicata alle persone in carcere. Papa Francesco ha, fin dall'inizio del suo pontificato, prestato attenzione a questa problematica specifica, non lesinando interventi di stimolo alle istituzioni preposte al funzionamento. I problemi di fondo che attanagliano il sistema penale sono, da una parte, la sua rigidità e insofferenza ai cambiamenti, dall'altra la scarsità di opportunità che lo stesso è in grado di offrire alle persone che si imbattono in un problema con la Giustizia. Solo per dare un'idea di quella che è oggi la consistenza di questo fenomeno, segnaliamo che circa il 70 % delle persone che entrano in carcere, uscendone, se lasciate a sé stesse tornano in un percorso deviante.

Ogni comunità territoriale dovrebbe maturare un'attenzione specifica nei riguardi di tutti gli strumenti che possono contribuire a ridurre i danni collegabili all'esperienza nuda e cruda della privazione della libertà.



Il lavoro è indubbiamente uno dei fattori di maggior valore, proprio per il ruolo che lo stesso occupa sia dentro che fuori dalle mura degli istituti di pena.

Avere la possibilità di lavorare dentro, significa poter dare un senso ad ognuna delle giornate che costituiscono la pena, avere degli obiettivi, avere un ritmo di vita più normale.

Purtroppo i numeri del lavoro in carcere in Italia non sono entusiasmanti. Poche sono le persone che hanno la fortuna di poter lavorare per imprese terze rispetto all'Amministrazione Penitenziaria. A fronte di oltre 50.000 persone in carcere, sono poco meno di mille quelle che dispongono di un lavoro vero. Ci sono intere regioni geografiche in cui negli istituti di pena non sono previste opportunità di questo genere.

Proviamo a domandarci che tipo di carcere sia quello che non è in grado di offrire nulla di diverso dalla semplice custodia. La tensione alla riabilitazione si nutre infatti di occasioni, di partecipazione, di energie profuse nel tentativo di aprire gli spazi di dialogo tra carcere e territorio.

L'economia carceraria è una delle chiavi di volta per ripensare il ruolo della pena e per contribuire in modo concreto allo sviluppo di opportunità destinate a chi vive un periodo di detenzione. Prodotti artigianali di elevata qualità, materie prime di filiera corta scelte con grande attenzione, cura nella presentazione e narrazioni sociali uniche. Dentro al carcere esiste un potenziale enorme molto spesso sottovalutato.

Freedhome vuole contribuire a rendere più forte e diffuso il messaggio che proviene da questo mondo, avvicinando le produzioni carcerarie alle persone normali, alle comunità, affinché possano fare la loro parte, sostenendo questi progetti ed aiutandoli a migliorarsi.

**Nella prossima ed ultima puntata parleremo di:
materie prime e qualità dei prodotti**



Marco Girardello
vice presidente della rete FreedHome

 **OLIO E.V.O.**

E' aperto l'ordine di **OLIO E.V.O. di Serra di Mezzo**. Quest'anno purtroppo la stagione olearia si presenta con una carenza di prodotto dovuto sia a fattori climatici che ad una diffusa presenza della mosca, problemi che hanno portato ad un aumento delle quotazioni.

Il nostro produttore manterrà inalterati i listini, ma saranno disponibili un numero inferiore di oli monovarietali rispetto al 2015.



Serra di Mezzo
L'Olio Extra Vergine d'Oliva.

- **E.V.O. blend fruttato leggero**
- **E.V.O. blend fruttato medio**
- **E.V.O. monovarietale Giarraffa, fruttato medio**

Scrivete la Coldiretti: "L'olio extravergine di oliva deve essere profumato all'esame olfattivo, deve ricordare l'erba tagliata, sentori vegetali e all'esame gustativo deve presentarsi con sentori di amaro e piccante, gli oli di bassa qualità invece puzzano di aceto o di rancido e all'esame gustativo sono grassi e untuosi. Riconoscere gli oli Evo di qualità significa acquistare oli ricchi di sostanze polifenoliche antiossidanti fondamentali per la nostra salute".

il Tavolo Produttori



KIWI GIALLI SORELI



Circa un anno fa, a chiusura della stagione dei **KIWI GIALLI**, il nostro produttore **RONCAGLIA** ci raccontava (vedi Notiziario n.38 del 22 ottobre 2015) che questa varietà era una novità anche per lui. Piantata nel 2014, era al primo anno di produzione, per cui la quantità e la pezzatura dei frutti ottenuta non erano molto elevate. Ora, a un anno di distanza e con le piante che si avviano ad una produzione a pieno regime, abbiamo potuto gustare la prelibatezza di un frutto davvero ottimo. Confidiamo di trovarlo ancora migliore all'appuntamento del prossimo anno !

il Tavolo Produttori



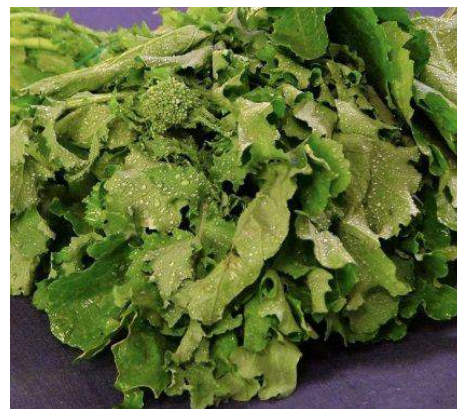
A PROPOSITO DI CIME DI RAPA...

Come ogni anno riceviamo varie segnalazioni di non conformità sulle **CIME DI RAPA**: eccessiva presenza di fiori, gambi troppo grossi, foglie rapidamente ingiallite...

Le Cime di Rapa sono un prodotto MOLTO DELICATO, fortemente sensibile agli sbalzi di temperatura e di umidità che spingono la pianta alla fioritura. L'anno scorso ci siamo anche confrontati con il produttore (**LUNELLA**) che ci aveva assicurato che le cime e le foglie sono in ottimo stato alla partenza. Il loro consiglio è quello di cucinare anche i fiori, perfino se un po' ingialliti, **MA DI FARLO IL PRIMA POSSIBILE**.

Ricordiamoci comunque che: la cucina "floreale" ... è un cult!

Anticipiamo che in futuro potrebbero presentarsi questi problemi. Lo diciamo nella piena consapevolezza che tutti ne siamo informati e che con questo gesto contribuiremo a sostenere - non solo a parole - l'attività di un piccolo produttore che ci ha sempre fornito prodotti di ottima qualità e che assieme alla sua famiglia ed ai suoi dipendenti confida in Aequos per tenere in piedi la sua attività.



il Tavolo Produttori

PROPOSTA del GRUPPO FORMAZIONE e CULTURA per i GASISTI di AEQUOS

GASISMO E COOPERATIVA AEQUOS: COME ENTRARCI DENTRO

Carissimi Gasisti,

iniziamo un'esperienza nuova, finalizzata a valorizzare le scelte che ci hanno portato nel mondo dei Gas e conseguentemente nella cooperativa Aequos.

Ecco la proposta: offrire un'opportunità formativa di base per i nuovi gasisti e per coloro che sentono la necessità di rinverdire la propria conoscenza e appartenenza al modello di relazione definito in Aequos. Ai referenti è stato chiesto di presentare l'iniziativa nei propri GAS, sollecitando le iscrizioni, e di inviare un breve resoconto all'indirizzo email: daniilo.villa@livecom.it.

E' importante che i gasisti interessati a partecipare a questi momenti di formazione si iscrivano attraverso il format presente sul sito www.aequos.eu entro il 12 dicembre 2016.

In funzione del numero e della provenienza delle adesioni, gli incontri formativi verranno organizzati in alcuni centri logistici, facilmente raggiungibili da tutti.

Si terranno in una serata infrasettimanale con una durata di circa 2 ore; l'introduzione sarà sostenuta da slide e seguita da uno spazio di discussione tra i partecipanti.

E' caldamente raccomandata la partecipazione dei "nuovi" gasisti, ma sarà utile anche quella dei gasisti "senior" che desiderano esserci.

Le date verranno presumibilmente fissate tra gennaio e marzo 2017.

*un cordiale e affettuoso saluto
Gruppo Cultura e Formazione*

MANGIARE BENE PER VIVERE IN SALUTE



La rassegna, organizzata dal **GRUPPO CULTURA della COOPERATIVA**, si è conclusa domenica 6 novembre con l'incontro dedicato all'alimentazione dei bambini. Anche questa volta, l'aula magna della scuola Aldo Moro di Saronno si è riempita di pubblico che ha seguito con interesse la presentazione della Dottoressa Antonella Ferzi, oncologa presso l'Ospedale di Legnano.

La Dottoressa Ferzi ci ha illustrato, con chiarezza e semplicità, i rischi che corrono i nostri bambini se gli adulti non decidono di dare una svolta e cambiare stile di vita, scegliendo innanzitutto un'alimentazione sana ed equilibrata, priva di zuccheri raffinati, più povera

di proteine e grassi animali e più ricca di frutta e verdura (Codice Europeo contro il Cancro).

E' pertanto importante guidare, senza forzarli, i nostri bambini verso il cambiamento alimentare. Serve fantasia, colore e gioia nel mangiare. Sono tutti "ingredienti" che non mancano a chi fa parte di un GAS, che ha scelto di occuparsi in modo rispettoso e ponderato della propria alimentazione.

Servono strumenti, idee nuove e soprattutto nessun pregiudizio. Ecco allora che emerge il valore del buffet proposto al termine di ognuno dei 3 eventi della rassegna, dimostrando come sia possibile preparare con semplicità cibi gustosi privi di zuccheri e di proteine animali. Per poter sperimentare e iniziare a "mettere le mani in pasta", potete scaricare il **RICETTARIO** delle preparazioni proposte nei tre incontri, dal nostro sito www.aequos.eu. Sarà disponibile tra gli eventi solo per un mese. Affrettatevi!

Grazie di cuore a tutti quelli hanno collaborato rendendo possibile questi eventi.



Il Tavolo Cultura e Formazione

FINANZA E COMMERCIO D'ARMI



Questo evento si inserisce nel ciclo di iniziative che Aequos organizza con lo scopo di promuovere uno stile di vita sostenibile, offrendo alcuni spunti per diventare "cittadini consumatori e risparmiatori consapevoli".

martedì 29 novembre

La serata sarà prevalentemente incentrata su due temi:

- **fornire consapevolezza su come i nostri risparmi vengono investiti, spesso anche nel commercio di armi**
- **approfondire i contenuti della realtà della finanza etica**

Saranno presenti come relatori:

- * **Giorgio Beretta**, esperto analista dei flussi economici legati al commercio di armi,
- * **Andrea Di Stefano**, economista direttore della rivista Valori

Gli interventi saranno guidati da **Marco Schiaffino**, giornalista freelance del comitato Stop TTIP di Milano

l'apertura è prevista alle 20.00 con un aperitivo di benvenuto

L'iscrizione non è obbligatoria ma è di grande aiuto per l'organizzazione.

Locandina e programma sul sito
www.aequos.eu

Legnano via Girardelli 10, Palazzo Leone da Perego

SONDAGGIO

Eccoci finalmente a tirare le conclusioni del sondaggio lanciato dal Notiziario il mese scorso.

Hanno risposto **39 enti** (**chi non l'avesse fatto è in tempo ancora per rispondere inviando una mail con: nome GAS, numero famiglie e numero componenti totale del GAS bambini compresi**).

1367 famiglie per un totale di **4496 persone** sono i numeri totali di Aequos.

2 GAS sono composti da **più di 100** famiglie

4 GAS sono composti da un numero di famiglie compreso **tra le 50 e 80**

11 GAS sono composti da un numero di famiglie compreso **tra le 30 e 49**

14 GAS sono composti da un numero di famiglie compreso **tra le 20 e 29**

8 GAS sono composti da un numero di famiglie **interiore a 20**

**UN GROSSO GRAZIE
A TUTTI COLORO CHE HANNO RISPOSTO**

QUESTI I TURNI DEL 11-12 novembre

SBANCALAMENTO VENERDÌ SERA:

RITROVO PRESSO IL MAGAZZINO AD UBOLDO DALLE 17.30 IN AVANTI:

AIRONGAS e POM DA TERA

L'organizzazione della distribuzione di sabato mattina sarà:

Punto logistico **LEGNANO**

I GAS che fanno riferimento a questo punto logistico possono passare a ritirare a partire dalle ore **7,45** in via Di Vittorio, 12 a SAN GIORGIO SU LEGNANO

Punto logistico **VANZAGHELLO**

Gas di turno: **GASELLO e IL CARDO** con ritrovo per questo gas alle ore **8.45** a Vanzaghello in Piazza Pertini.

I GAS che fanno riferimento a questo punto logistico possono passare a ritirare a partire dalle ore 9.00 alle ore 10.00

Punto logistico **VARESE**

Gas di turno: **VENGAS** con ritrovo per questo gas alle ore **9.30** a Oggiona S.Stefano in via Bonacalza 16. I GAS che fanno riferimento a questo punto logistico devono essere presenti puntuali alle 9,30

Punto logistico **SESTO CALENDE**

I GAS che fanno riferimento a questo punto logistico possono passare a ritirare a partire dalle ore **10.45** in Via Roma a VERGIATE

Punto logistico **SARONNO-GASUSA**

A GASUSA la consegna verrà effettuata alle **7.45**.

Punto logistico **CESATE**

I GAS che fanno riferimento a questo punto logistico possono passare a ritirare a partire dalle ore **8.15**.

Punto logistico **BUSTO ARSIZIO**

I GAS che fanno riferimento a questo punto logistico possono passare a ritirare **alternativamente alle 8.00 o alle 9.00**

Punto logistico **MILANO**

I GAS che fanno riferimento a questo punto logistico possono passare a ritirare a partire dalle ore **9.00**

Magazzino **UBOLDO**

Gas di turno: **GASPACCIO** con ritrovo per questo gas alle ore **8.15** in via Monte Grappa 277 a UBOLDO

Il ritiro avverrà secondo la tabella seguente in cui diamo un orario di ritiro per ogni gas.

ORARIO				GAS 1	GAS 2
dalle	8.30	alle	8.40	CISGASO	GASAMOS
dalle	8.40	alle	8.50	AIRONGAS	MIGASO
dalle	8.50	alle	9.00	SUPERCENTRONE	Ass. LA TARTARUGA
dalle	9.00	alle	9.10	GASLOCO	Coop. CIELO
dalle	9.10	alle	9.20	GASPITA	GAS PICCOLO
dalle	9.20	alle	9.30		GASINISTI
dalle	9.30	alle	9.40	SARGASS	ROVELLASGAS
dalle	9.40	alle	9.50	GASIAMOCI	GASPACCIO

NON DIMENTICARE !

E' utile che vengano resi :

- le scatole di cartone grandi delle uova, non i singoli contenitori
- i termobox **puliti**
- le cassette di plastica nere, solo per i GAS che ritirano al magazzino di Uboldo
- le ceste del pane



PROSSIMI INCONTRI DEI TAVOLI DI LAVORO

Tavolo Cultura e Formazione: **Martedì 15-novembre-2016** alle ore 21.00

Cislago - via Palestro, 25

Tavolo Produttori e Logistica: **Mercoledì 14-dicembre-2016** alle ore 21.00

Origgio - via Dante Alighieri, 15

Se vuoi partecipare sei ben accetto.
VIENI TI ASPETTIAMO!

Ricordatevi che i consiglieri sono disponibili ad incontrarvi durante le riunioni dei vostri GAS
Invitateli scrivendo a amministrazione@aequos.eu



SE VUOI AVERE INFORMAZIONI E/O DEVI COMUNICARE COI TAVOLI:

- **NOTIZIARIO**

Potete inviare nuovi articoli e/o eventuali osservazioni e suggerimenti riferiti al notiziario.

notiziario@aequos.eu

- **TAVOLO QUALITA'**

Per l'invio delle sole foto a supporto delle segnalazioni di non conformità qualitative, che vanno invece inserite, come quelle quantitative, nell'apposito modulo sul sito.

Per qualsiasi altra comunicazione che non trovi spazio nel modulo della procedura.

qualita@aequos.eu

- **TAVOLO AMMINISTRATIVO**

aequosadm@aequos.eu

Potete inviare le comunicazioni relative alla parte amministrativa e dei pagamenti e segnalare le mancanze di interi colli, ma non le differenze di peso per cui vanno utilizzate le apposite procedure della qualità a cui si accede dal sito.

- **TAVOLO CULTURA**

cultura@aequos.eu

Potete inviare le richieste per pubblicizzazione e/o finanziamento degli eventi dei soci secondo regolamento e tramite gli appositi moduli e/o eventuali osservazioni e suggerimenti sulle iniziative culturali e di formazione della cooperativa.

- **TAVOLO PRODUTTORI**

produttoriologica@aequos.eu

Potete inviare nuove segnalazioni di produttori o informazioni logistiche sulle distribuzioni

- **TAVOLO COMUNICAZIONE**

comunicazione@aequos.eu

Potete comunicare a questo indirizzo tutte le informazioni/ suggerimenti inerenti la comunicazione interna (notiziario, email interne) ed esterna (volantini, sito Aequos, pagina Fb) e le richieste di pubblicazione di eventi del mondo solidale.